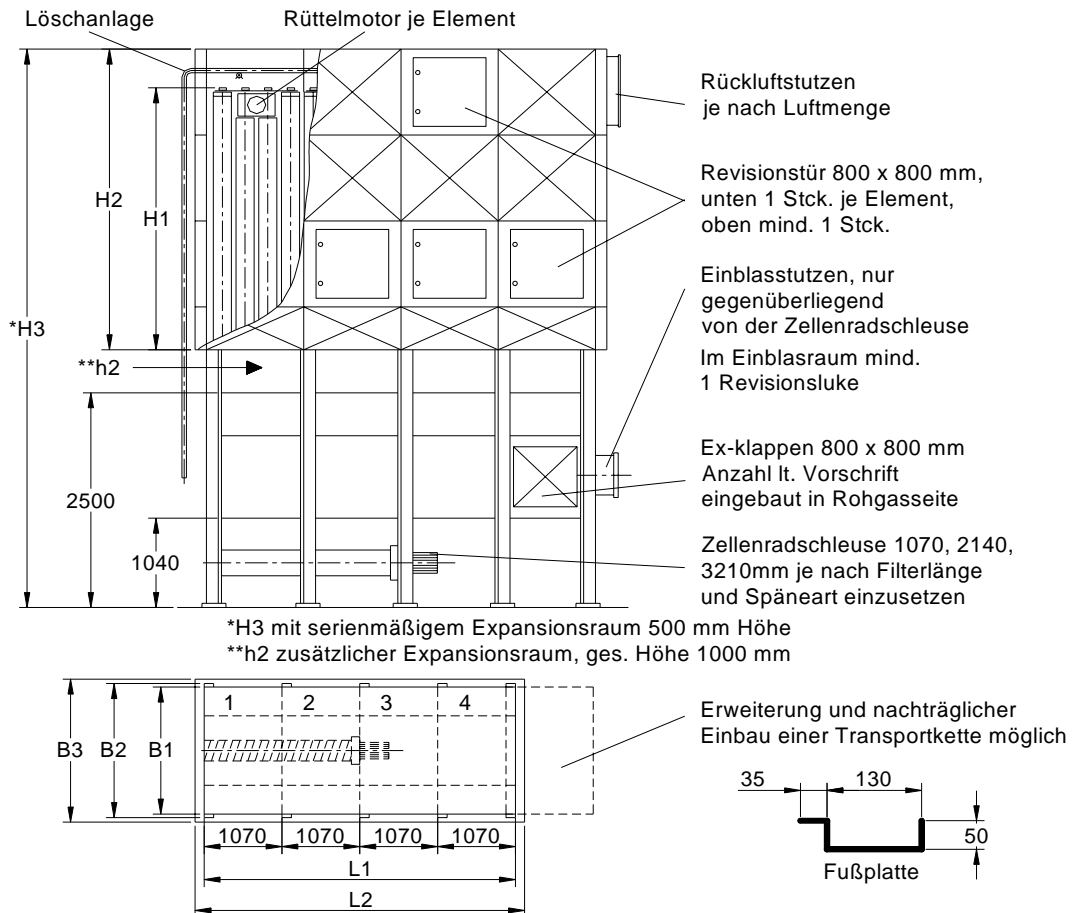


**Maßblatt Bunker-Schleusenfilter und Zwischenfilter Typ 7/4  
für Über- und Unterdruckbetrieb**



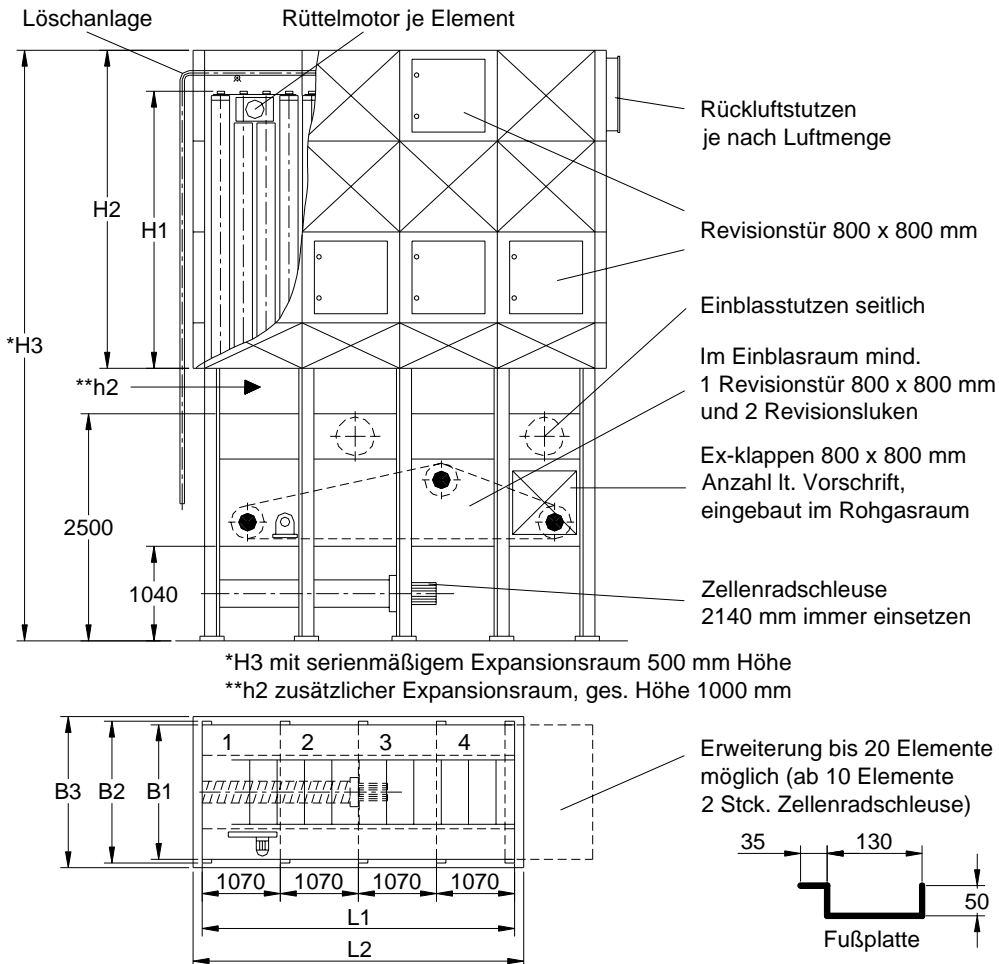
**Technische Daten**

		Filtertyp 7/4			
Schlauchlänge	mm	1500	2000	2500	3000
Filterhöhe H1	mm	1600	2100	2600	3100
Filterhöhe H2	mm	2000	2500	3000	3500
Filterhöhe* H3 plus 500 mm bei Ex.-Raum 1000 mm		4500	5000	5500	6000
Filterfläche	m <sup>2</sup>	30	40	50	60
Gewicht mit Verkleidung	kg	691	796	868	941

**Maßtabelle**

Anzahl der Filterelemente Stück	Filtertyp 7/4				
	Breite [mm]			Länge [mm]	
	B1	B2	B3	L1	L2
1	1850	1950	2080	1070	1320
2	1850	1950	2080	2140	2390
3	1850	1950	2080	3210	3460
4	1850	1950	2080	4280	4530
5	1850	1950	2080	5350	5600

## Maßblatt Kettenfilter Typ Zwischenfilter 7/4 für Über- und Unterdruck



### Technische Daten

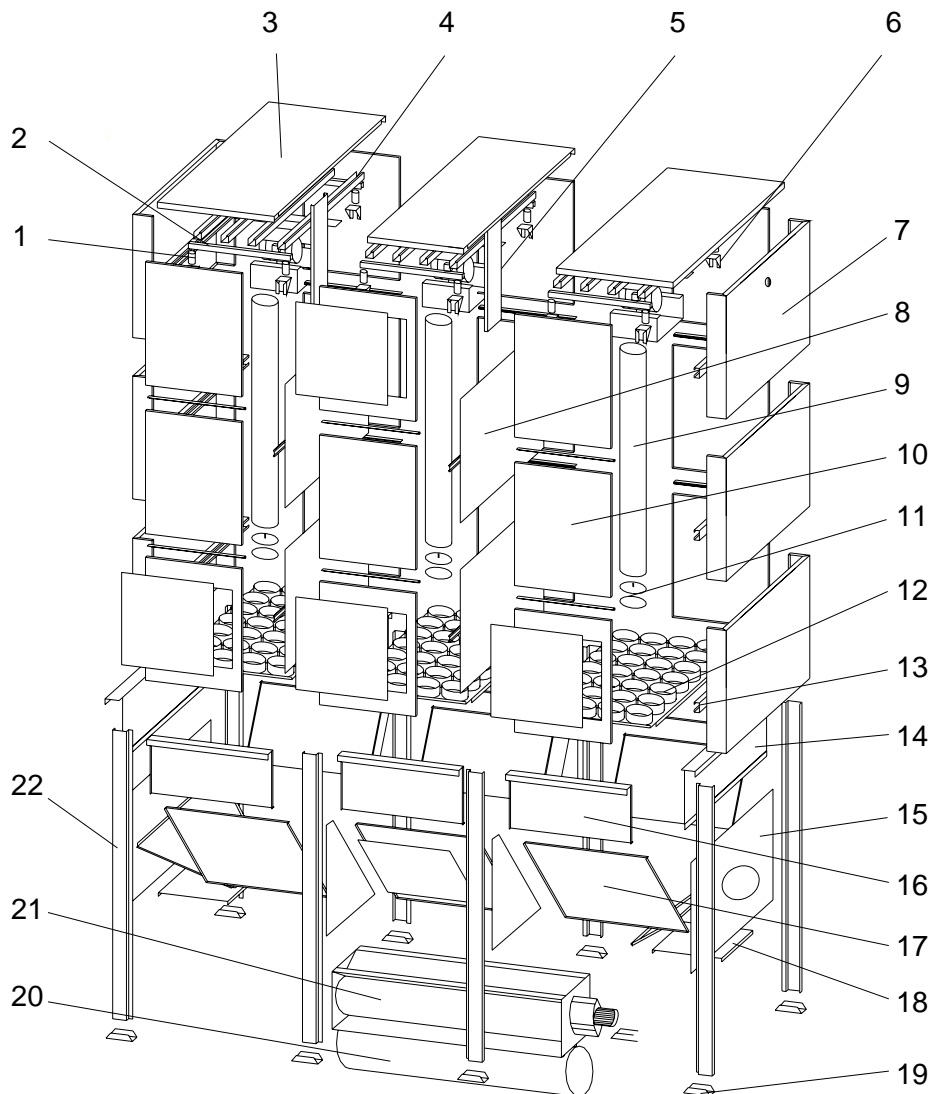
		Filtertyp 7/4			
Schlauchlänge	mm	1500	2000	2500	3000
Filterhöhe H1	mm	1600	2100	2600	3100
Filterhöhe H2	mm	2000	2500	3000	3500
Filterhöhe* H3 plus 500 mm bei Exp.-Raum 1000 mm		4500	5000	5500	6000
Filterfläche	m <sup>2</sup>	30	40	50	60
Gewicht mit Verkleidung	kg	741	846	918	1041

### Maßtabelle

Anzahl der Filterelemente Stück	Filtertyp 7/4				
	Breite [mm]			Länge [mm]	
	B1	B2	B3	L1	L2
1	1850	1950	2080	1070	1320
2	1850	1950	2080	2140	2390
3	1850	1950	2080	3210	3460
4	1850	1950	2080	4280	4530
5	1850	1950	2080	5350	5600

Technische Änderungen vorbehalten

**Explosionszeichnung Zwischenfilter**



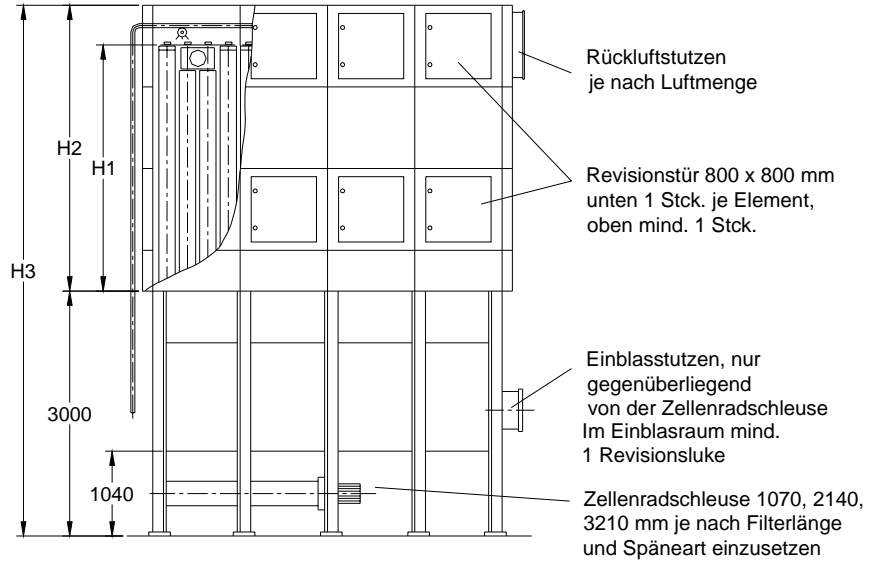
- |  |                               |
|--|-------------------------------|
| 1 Schwingungsdämpfer                     | 12 Filterplatte               |
| 2 Traversenträger                        | 13 Anschraubblech             |
| 3 Dachblech                              | 14 Stirnblech Expansionsraum  |
| 4 Traverse                               | 15 Stirnblech Einblasraum     |
| 5 Dachstütze                             | 16 Seitenblech Expansionsraum |
| 6 Halter für Traversenträger             | 17 Tragblech Einblasraum      |
| 7 Stirnblech Verkleidung mit Verstärkung | 18 Bodenblech                 |
| 8 Trennblech                             | 19 Fußbefestigung             |
| 9 Filterschlauch                         | 20 Absaugrinne                |
| 10 Seitenblech Verkleidung               | 21 Zellenradschleuse          |
| 11 Filterschlauchteller                  | 22 Standbein                  |

## Maßblatt Zwischenfilter 9/4

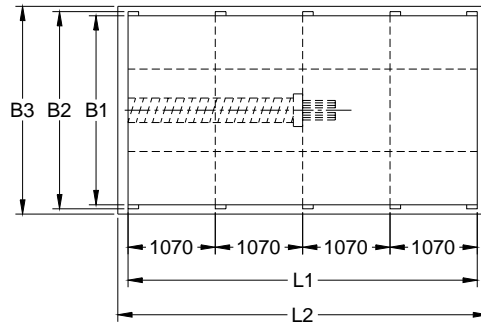
H3 = mit serienmäßigem  
 Expansionsraum 635mm

Erweiterung möglich

Einblas- und Rückluftöffnung  
 je nach Luftmenge



B1 = 2315  
 B2 = 2415  
 B3 = 2540



### Technische Daten

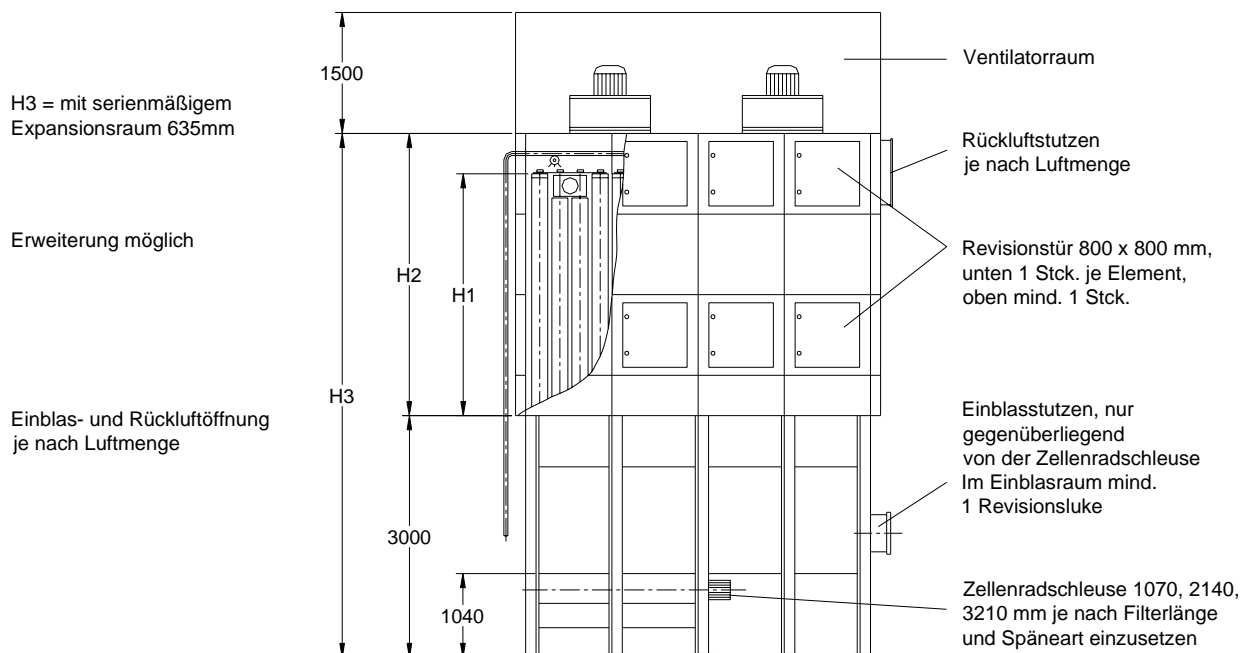
		Filter 9/4		
Schlauchlänge	mm	2000	2500	3000
Filterhöhe H1	mm	2100	2600	3100
Filterhöhe H2	mm	2500	3000	3500
Filterhöhe H3	mm	5500	6000	6500
Filterfläche	m <sup>2</sup>	51	64	77
Gewicht mit Verkleidung	kg	1140	1290	1440

Gewichtsangabe leer, ohne Ventilatoren und Austragungen

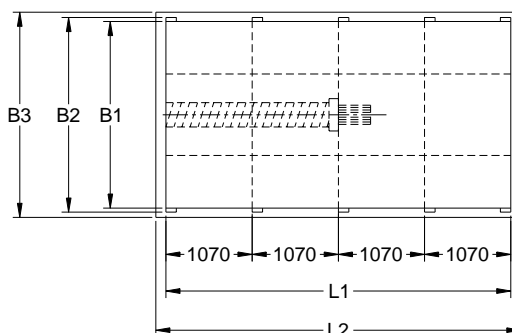
Anzahl der Elemente	1	2	3	4	5
L1 mm	1070	2140	3210	4280	5350
L2 mm	1320	2390	3460	4530	5600

Technische Änderungen vorbehalten

### Maßblatt Zwischenfilter 9/4 mit obenliegenden Ventilatoren



B1 = 2315  
B2 = 2415  
B3 = 2540



### Technische Daten

		Filter 9/4		
Schlauchlänge	mm	2000	2500	3000
Filterhöhe H1	mm	2100	2600	3100
Filterhöhe H2	mm	2500	3000	3500
Filterhöhe H3	mm	5500	6000	6500
Filterfläche	m <sup>2</sup>	51	64	77
Gewicht mit Verkleidung	kg	1390	1540	1690

Gewichtsangabe leer, ohne Ventilatoren und Austragungen

Anzahl der Elemente	1	2	3	4	5
L1 mm	1070	2140	3210	4280	5350
L2 mm	1320	2390	3460	4530	5600

Technische Änderungen vorbehalten

