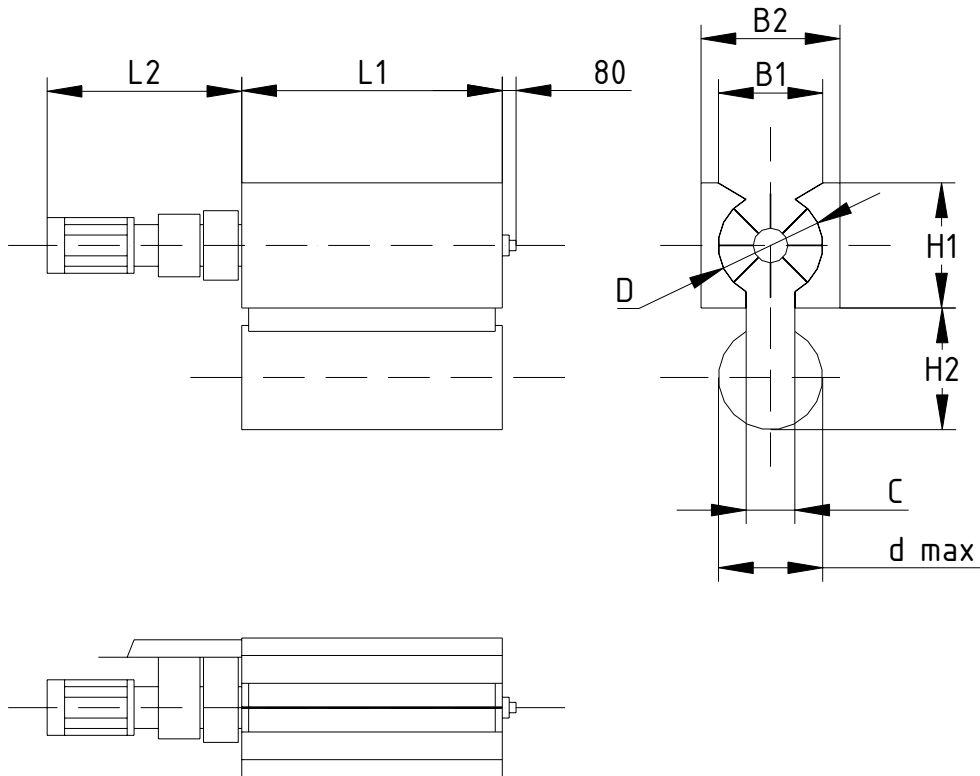


Maßblatt Zellenradschleuse Typ NZRS



Maßtabelle

Art.-Nr.	Typ	D [mm]	[m ³ /h]*	L1 [mm]	L2 [mm]	B1 [mm]	B2 [mm]	H1 [mm]	C [mm]	d _{max} [mm]	P [kW]	n [U/min]	M [Nm]	Zellen
371078	750 x 300	300	14	750	710	300	400	360	140	300	0,37	6,5	543	8
371071	1070 x 300	300	20	1070	710	300	400	360	140	300	0,37	6,5	543	8
371077	1500 x 300	300	29	1500	710	300	400	360	140	300	0,37	6,5	543	8
371076	2140 x 300	300	40	2140	710	300	400	360	140	300	0,37	6,5	543	8
371072	1070 x 665	300	20	1070	710	665	725	500	140	300	0,37	6,5	543	8
371073	2140 x 665	300	40	2140	710	665	725	500	140	300	0,37	6,5	543	8
371074	3210 x 665	300	120	3210	750	665	725	500	140	300	0,75	12,9	555	8
371075	600 x 500	580	105	600	750	500	750	750	500	-	0,75	12,9	555	8
371070	280 x 180	200	10,5	280	460	180	300	250	180	-	0,18	22,5	76	6

*) theoretischer Materialdurchsatz bei 100% gefüllten Zellen

Technische Änderungen vorbehalten