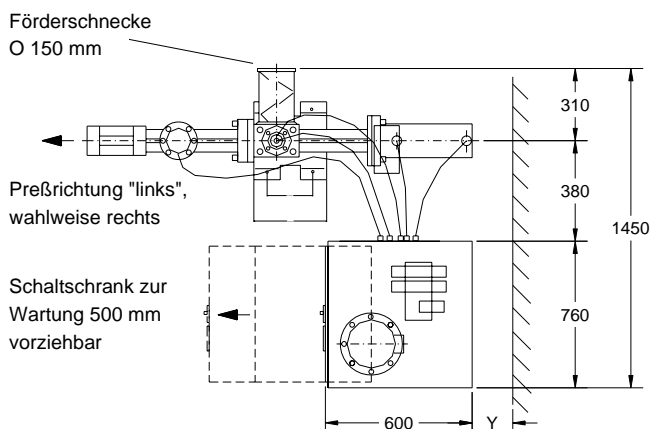
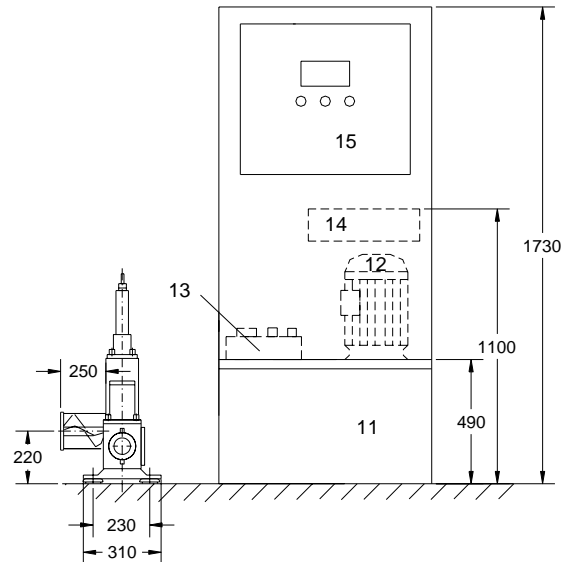
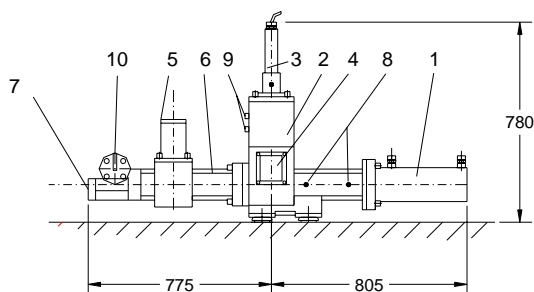


Maßblatt Spänebrikettierpresse Type NBV 55 und 75



Y = 500 mm Montageabstand

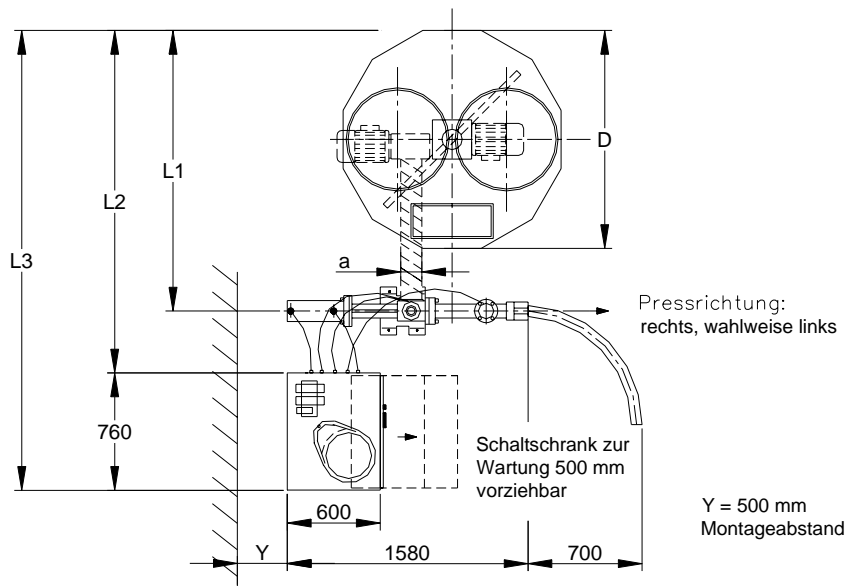
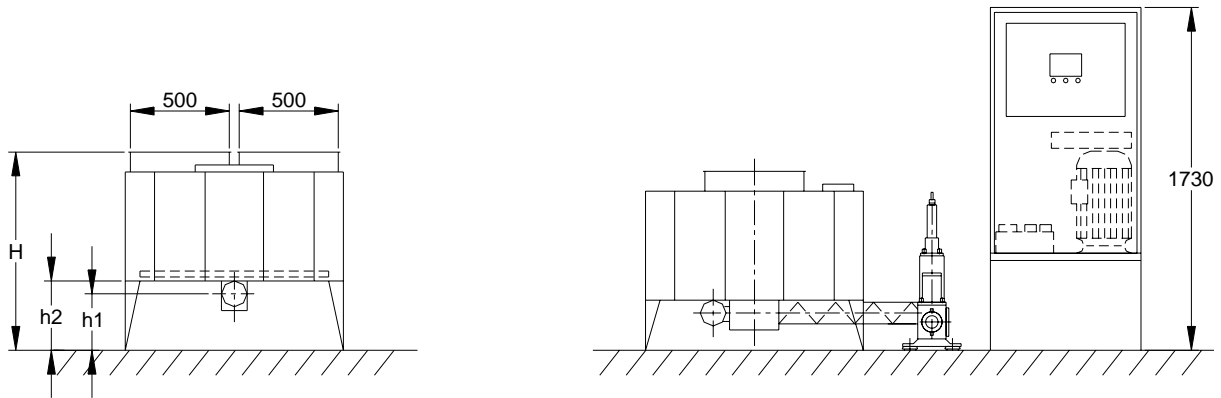
- | | |
|--|--|
| 1 Hauptzylinder | 8 Induktiv Sensoren Hauptzylinder |
| 2 Verpreßteil | 9 Induktiv Sensoren Stopfzylinder |
| 3 Stopfzylinder | 10 Laufgradüberwachung mit Induktiv Sensor |
| 4 Reinigungsklappe, Wechselanschluß für Förderschnecke | 11 Ölbehälter |
| 5 Zangenzylinder | 12 Elektromotor für Pumpe |
| 6 Preßzange | 13 Steuerblock |
| 7 Anschlußmuffe | 14 Ölkühler (bei 7,5 kW-Motor serienmäßig) |
| | 15 Elektro-Schaltschrank |

Technische Daten

Typ	Brikett - Ø [mm]	Brikettierleistung [kg/h]	Ölbehälter [l]	Elektro-Antrieb [kW]	Gewicht komplett mit Hydr.-Öl [kg]
NBV 55	60	max. 75	180	5,5	606
NBV 75	60	max. 100	180	7,5	621

Technische Änderungen vorbehalten

Maßblatt Spänebrikettierpresse Typ NBV 55 und 75 mit Zwischensilo 1100



Technische Daten:

(Brikettierleistung ist materialabhängig, die angegebenen Werte beziehen sich auf Holzspäne mit 150 kg/m³ Schüttgewicht)

Typ	Brikett- Ø	Brikettierleistung [kg/h]	Motorleistung [kW]	L1 [mm]	L2 [mm]	L3 [mm]	Gewicht [kg]
NBV 55	60 mm	ca. 75	5,5	1410	1790	2550	760
NBV 75	60 mm	ca. 100	7,5	1410	1790	2550	775

Typ NBV 75 serienmäßig mit Ölkühler

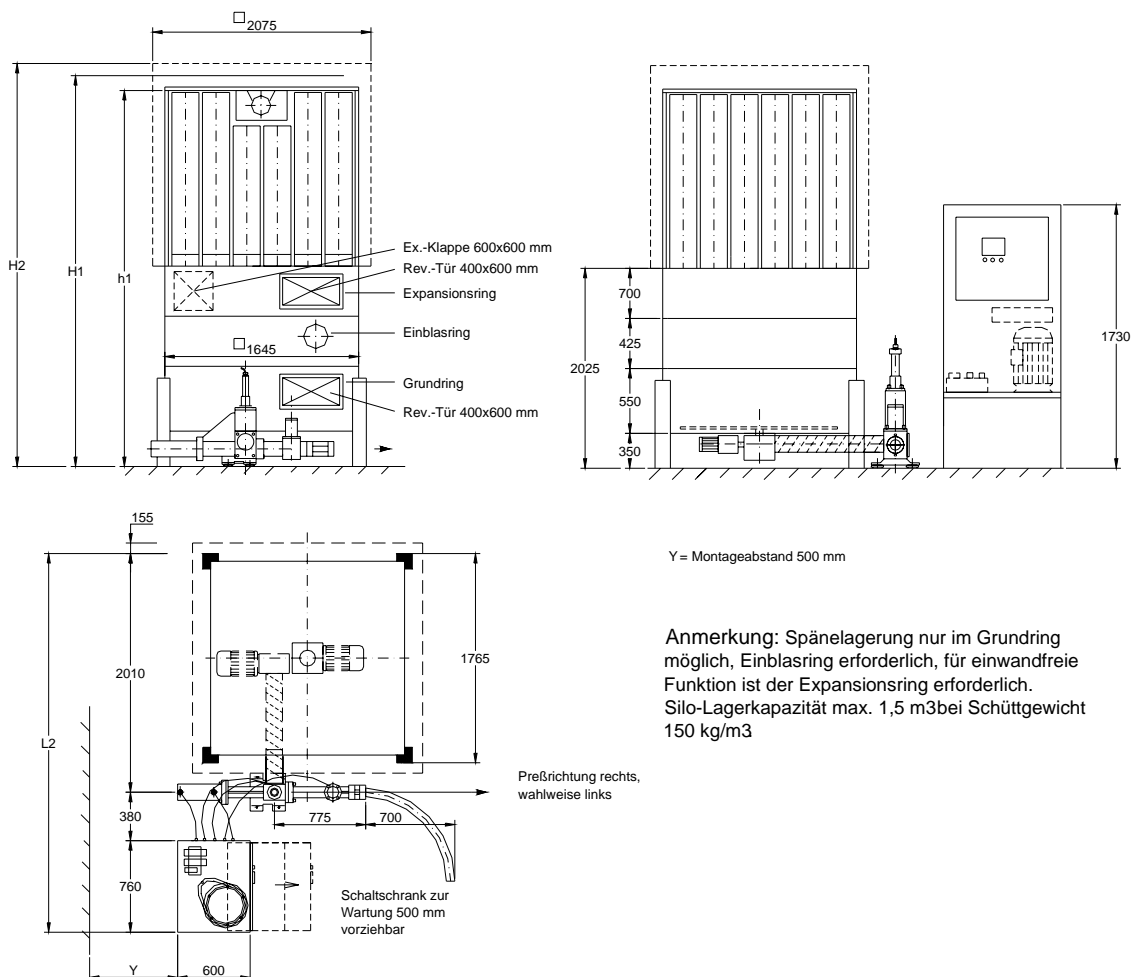
Maßtabelle Zwischensilo Typ 1100

(Schüttgewicht max. 150 kg/m³)

Art.-Nr.	D [mm]	H [mm]	a [mm]	h1 [mm]	h2 [mm]	Schnecke / Rührarm [kW]	Volumen [m ³]
750100	1100	1000	150	220	350	0,75 / 0,75	0,7

Technische Änderungen vorbehalten

Maßblatt Brikettierpresse Typ NBV 55 und 75 mit Zwischensilo 1645 x 1645 und Aufsatzfilter 6/6



Anmerkung: Spänelagerung
möglich, Einblasring erforderlich, für einwandfreie
Funktion ist der Expansionsring erforderlich.
Silo-Lagerkapazität max. 1,5 m³ bei Schüttgewicht
150 kg/m³

Technische Daten

(Brikettierleistung ist materialabhängig, die angegebenen Werte beziehen sich auf Holzspäne mit 150 kg/m³ Schüttgewicht)

Typ	Brikett-Ø [mm]	Brikettierleistung [kg/h]	Motorleistung [kW]	Antr.-Schnecke [kW]	L2 [mm]	Gewicht [kg] ohne Filter
NBV 55	60	max. 75	5,5	1,1	3150	1276
NBV 75	60	max. 100	7,5	1,1	3150	1442

Typ NBV 75 serienmäßig mit Ölkühler

Aufsatzfilter Typ 6/6 (H1, H2: Unterbau, Grundring, Einblasring und Expansionsring)

Art.-Nr.	Filterfläche [m ²]	Schlauchlänge [mm]	Antrieb Schnecke und Rührarm [kW]	h1 ohne Verkl. o. Löschanl. [mm]	H1 Raumh. mit Löschanl. [mm]	H2 mit Verkleidung [mm]
741011	26,0	1000	0,75 / 0,75	3125	3300	3525
741516	39,0	1500	0,75 / 0,75	3625	3800	4025
742021	52,0	2000	0,75 / 0,75	4125	4300	4525
742526	65,0	2500	0,75 / 0,75	4625	4800	5025
743031	78,0	3000	0,75 / 0,75	5125	5300	5525

